

Destiné à gérer les temps de présence des collaborateurs au sein de l'établissement, le logiciel **ID GESTION DES TEMPS**, constitue un outil simple et efficace de contrôle et de gestion.

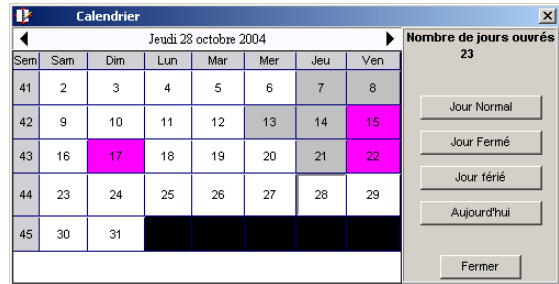
Descriptif

Le logiciel gère les entrées et sorties du personnel de la Société en enregistrant les « pointages » de chaque collaborateur lors de son accès aux locaux de la Société et lors de sa sortie.

Les fonctionnalités sont réparties dans des menus déroulants permettant à l'Administrateur du logiciel de déterminer les droits de chaque utilisateur. 4 menus déroulants sont accessibles :

- Le Menu **Fichier** donne accès aux fonctionnalités destinées à l'Administrateur du logiciel :

- Gestion des droits d'accès des utilisateurs.
- Archivages.
- Paramétrage de la communication avec les bases de données liées.
- Intégration du calendrier de la société en précisant les jours ouvrés, fermés et fériés.
- Définition du jour de début de semaine.



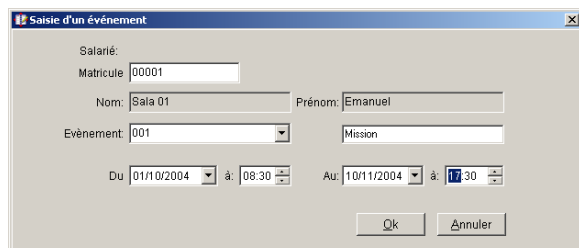
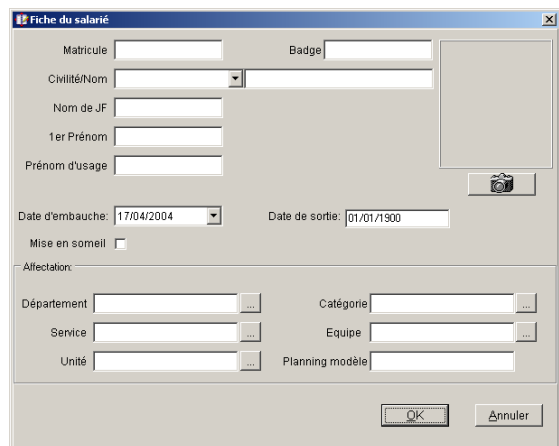
- Le Menu **Structure** permet de paramétrer les éléments liés à l'entreprise :



- Structure de la Société : Départements, Services, Unités, Catégories, Equipes.
- Fiches de personnel, reprenant les informations nécessaires au système de pointage : N° badge, équipe, planning, ...
- Constantes liées aux différents calculs de la Gestion des Temps : Heures Sup., ...
- Evènements liés à la gestion des temps : Missions, Maladies, Congés, ...

- Le Menu **Traitement** permet d'accéder aux fonctionnalités liées aux traitements quotidiens du logiciel :

- Intégration des badges.
- Saisie manuelle d'un pointage, modification ou suppression d'un enregistrement erroné.
- Enregistrement des évènements liés à la Gestion des temps : Absence, ...
- Exécution du calcul des évènements (présence, absence, ...), des heures supplémentaires, des compteurs acquis (prime de transport, panier, ...), ou des feuilles de temps.



- Le Menu **Etats** permet la restitution des éléments de Gestion des Temps :

- Feuilles de Temps.
- Etat des Absences.
- Etat des anomalies.
- Etats des compteurs définis, ...

Le logiciel s'intègre dans un système complet de gestion des accès et de la Paie du personnel.

Environnement

Le matériel nécessaire pour compléter le logiciel **ID GESTION DES TEMPS** est de la marque "**GE Security**". Ce matériel proposé par General Electric offre une garantie de fiabilité maximale.



Le système de base nécessite 2 lecteurs de badges (entrée et sortie), une unité centrale de gestion (UTL) et le logiciel Secure Perfect permettant la codification des badges et le stockage des données du système. Il peut être étendu à un nombre supérieur de lecteurs en fonction des accès au site à gérer.



Les **badges** préconisés sont de type Myfare. Ils sont lus par une simple approche du lecteur, même à l'intérieur d'un étui protecteur, évitant ainsi une usure prématurée. Les badges ont une dimension de type « carte bancaire », permettant un rangement simple. Ils sont personnalisables (par exemple sous forme de carte professionnelle) ou peuvent rester vierges afin de ne pas être identifiables en cas de perte.

L'option "**Transfert Paie**" permet au logiciel de transférer les informations recueillies vers le logiciel de Paie SAGE ligne 100 (version SQL serveur), évitant une ressaisie fastidieuse des éléments enregistrés.

Version

ID GESTION DES TEMPS est disponible en version Monoposte ou réseau.

Le logiciel fonctionne sous l'environnement windows (98, 2000, NT, XP Pro). La base de données support est de type Microsoft SQL Serveur (Le logiciel Microsoft SQL Serveur n'est pas fourni avec le logiciel ID GESTION DES TEMPS).

	HS à 50%	HS à 75%	HS à 100%	Total
Semaine 1	3	1	0	4
Semaine 2	0	0	0	0
Semaine 3	0	1	3	4
Semaine 4	2	0	0	2

Personnalisation et Adaptation

ID GESTION DES TEMPS est personnalisable en fonction des besoins spécifiques de nos clients. Un cahier des charges précis est établi pour toute demande spécifique (fonctionnalités, états, ...) et un devis forfaitaire de réalisation est proposé.

Mise en place, formation

La mise en place du logiciel est très aisée et sa simplicité d'utilisation ne nécessite qu'une formation réduite des utilisateurs. Deux journées suffisent généralement pour mettre en œuvre le logiciel (après installation du matériel de lecture des badges).

Assistance, support technique

Une assistance post-utilisation (incluant ou non les mises à jours futures) est proposée lors de chaque implantation. Cette assistance est adaptée à la demande de nos clients concernant le Délai et le type d'intervention (téléphonique ou sur site).

Références

Le logiciel **ID GESTION DES TEMPS** est utilisé par différentes de sociétés parmi lesquelles : ALGERIE CEMENT COMPANY (ACC), BASP, COMPLEXE CHIMIQUE CAMEROUNAIS, Groupe FADIL, HIAB SAS, Laboratoire MERK, Groupe ROCHE BOBOIS, Groupe ROTHSCHILD, SQYBUS (RATP), TBI-SHAM, TRANSPORTS LARHIDON, ...